

# MILKY BRUSH

SYMBOL PRODUKTU: XGFH-P

## O PRODUKCIE

Milky Brush jest dostępny w 8 mleczno-pastelowych kolorach.

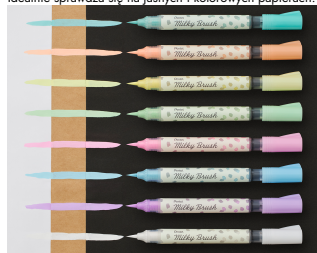


white, pastel yellow, pastel green, pastel mint green, pastel blue, pastel violet, pastel pink, pastel orange

Tusz Milky Brush:

- W 8 mleczno-pastelowych kolorach
- Tusz pigmentowy na bazie wody
- Nie błaknie oraz jest odporny na światło
- Intensywny, bardzo dobrze kryje

Idealnie sprawdza się na jasnych i kolorowych papierach.



Pędzelek posiada wysokiej jakości włosie nylonowe.



Na końcu produktu jest przycisk z tłoczkiem, który odpowiada za kontrolowanie przepływu tuszu.

Mechanizm został opracowany tak, aby tusz nie wyciekał i nie zapychał końcówki.



Milky Brush wykorzystasz do kaligrafii, bullet journal, projektów craftowych oraz przy tworzeniu rysunków i ilustracji.

Jak używać Milky Brush?

1. Przed użyciem wstrząśnij.
2. Naciśnij z wyczućciem przycisk na końcu obudowy do momentu pojawienia się tuszu.
3. Podczas używania produktu kontroluj dozowanie tuszu. Zbyt nadmierne pompowanie może spowodować niepożądane efekty.
4. Pisz, rysuj maluj!
5. Pamiętaj, aby po zakończonej pracy nałożyć nasadkę. Przechowywać w położeniu horyzontalnym.

## PARAMETRY

Podstawowe parametry produktu:

<b>Kolor</b>	pastelowy żółty
<b>Rodzaj tuszu</b>	pigmentowy na bazie wody
<b>Symbol produktu</b>	XGFH-PGX
<b>Adres Producenta</b>	Pentel Co., Ltd.; 7-2, Koamicho, Nihonbashi, Chuo-ku Tokyo; Japan <a href="http://www.pentelworld.com">www.pentelworld.com</a>
<b>Kontakt w UE</b>	Pentel Poland Sp. z o.o. ul. Ziółowa 1 86031 Osielesko tel. 0-52 323-55-00 <a href="mailto:biuro@pentel.pl">biuro@pentel.pl</a> <a href="http://www.pentel.pl">www.pentel.pl</a>



## MATERIAŁ

Kończówka	nylon
-----------	-------

## DANE LOGISTYCZNE

Kod kreskowy

XGFH-PWX	0884851061379	biały
XGFH-PGX	0884851061324	żółty
XGFH-PKX	0884851061331	seledynowy
XGFH-PDX	0884851061317	miętowy
XGFH-PPX	0884851061348	różowy
XGFH-PVX	0884851061362	fioletowy
XGFH-PSX	0884851061355	niebieski
XGFH-PFX	0884851061300	pomarańczowy